

株式会社 JVCケンウッド

2023年5月18日

大画面 9V 型 HD パネルを搭載、ワイヤレスミラーリングやハイレゾ音源再生に対応するフラッグシップモデル

AV ナビゲーションシステム

“彩速ナビ”「MDV-M910HDF」「MDV-M910HDL」を発売

- 声でナビを操作できる「音声操作」に新対応、さらなる安心・安全な運転をサポート
- 正確な到着時刻が予想しやすくなる「平均車速設定」など、ドライブを快適にする新機能も搭載

株式会社JVCケンウッドは、KENWOODブランドより、大画面9V型の高精細HDパネルを搭載し、ハイレゾ音源再生に対応する、AVナビゲーションシステム“彩速ナビ”の最上位シリーズ「TYPE M」の2023年モデルとして、「MDV-M910HDF」（9V型 フローティングモデル）、「MDV-M910HDL」（9V型 インダッシュモデル）の計2モデルを6月下旬より発売します。

今回発売する2モデルはドライバーの安心・安全な運転をサポートする機能として「音声操作」に対応し、ハンドルから手を離さず、ドライブ中に便利なナビ機能やエンターテインメント機能を声で操作することが可能です。また、ドライブを快適にするナビ機能としては、道路事情や運転速度に応じた到着時刻が予想しやすくなる「平均車速設定」や、駐車場／ドライブスルーがある施設を検索できる「POI ジャンル付帯設備検索」、さらに環境に配慮したガソリンスタンドを探せる「大気環境配慮型 SS（e→AS）表示」にも対応しています。

当社製デジタルルームミラー型ドライブレコーダー“ミラレコ”「DRV-EMN5700」（別売）、および前後撮影対応2カメラドライブレコーダー「DRV-MN970」（別売）との連携と、ワイヤレスミラーリング※1にも対応。より快適かつ安心・安全な運転をサポートするとともに、大画面の高画質 HD 映像とハイレゾ音源の高音質サウンドが楽しめる、“彩速ナビ”の新たなフラッグシップモデルです。

※1：ワイヤレスミラーリングの接続には映像再生側のスマートフォンやデバイスが対応していることが必要です。また接続する機器によっては再生できないことがあります。iPhone とのワイヤレスミラーリングは非対応です。

品名	型番	希望小売価格 (税込)	市場推定価格* (税込)	発売時期
地上デジタル TV チューナー/ Bluetooth®内蔵 DVD/USB/SD AV ナビゲーションシステム	MDV-M910HDF (9V型 フローティングモデル)	オープン価格	165,900 円前後	6 月下旬
	MDV-M910HDL (9V型 インダッシュモデル)		155,400 円前後	

*「市場推定価格」は、発売前の商品について、市場での販売価格を当社が推定したものです。なお、商品の実際の販売価格は、各販売店により決定されます。



<企画意図>

当社の“彩速ナビ”の最上位シリーズ「TYPE M」は、大画面 9V 型の高精細・広視野角 HD パネルを搭載し、高音質フォーマット（「DSD™」「MQA」など）や高音質コーデック「LDAC™」に対応するハイレゾ音源再生により、ハイエンドユーザーを中心に好評を得ています。新たな試みも追求し続けており、昨年の 2022 年モデルでは、スマートフォンのハイレゾ映像を Wi-Fi®接続によりナビの大画面で楽しめるワイヤレスミラーリング*1に対応し、エンターテインメント性能の向上を図りました。

今回発売する「TYPE M」シリーズの 2023 年モデルにおいては、安全性と操作性、およびナビ性能を強化する 4 つの新機能を搭載。ナビ画面を注視せず、ハンドルから手も離さずに、ドライブ中に便利なナビ機能やエンターテインメント機能を声で操作することが可能な「音声操作」に対応し、ドライバーのさらなる安心・安全な運転をサポートします。ドライブをより快適にするナビ機能としては、地域の道路事情やドライバーの運転速度に応じて目的地への正確な到着時刻が予想しやすくなる「平均車速設定」や、駐車場とドライブスルーがある施設をワンタップで検索できる「POI ジャンル付帯設備検索」、燃料蒸発ガス排出の抑制に取り組むガソリンスタンドを探せる「大気環境配慮型 SS (e→AS) 表示」にも対応しています。

また、当社製デジタルルームミラー型ドライブレコーダー“ミラレコ”「DRV-EMN5700」（別売）、および前後撮影対応 2 カメラドライブレコーダー「DRV-MN970」（別売）との連携（「スマート連携」）や、ワイヤレスミラーリング*1 への対応を継承。取り付け方法によって選べるよう、フローティングモデルとインダッシュモデルも引き続きラインアップしました。

当社は本機を、高い操作性と便利なナビ性能により、快適かつ安心・安全なドライブをサポートするとともに、大画面による高画質な HD 映像とハイレゾ音源による高音質サウンドが楽しめる、“彩速ナビ”の新たなフラッグシップモデルとして提案します。

<主な新機能の特長>

1. <NEW>「ハイ彩速」と声をかけてナビを操作できる「音声操作」に対応

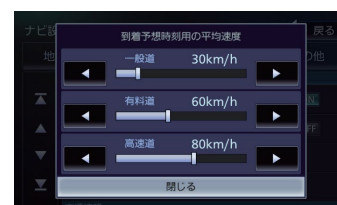
ハンドルから手を離さずに発話して運転中に必要なナビ操作が可能な「音声操作」に対応。全 108 操作、242 ワードに対応し運転中に必要なさまざまな操作を声で行えます。



2. <NEW> 到着予想時刻のさらなる精度向上が可能になった「平均車速設定」

各地域の道路事情や、個人の運転速度に応じて自由に設定できます。

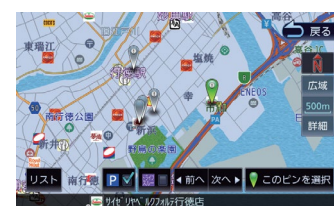
- 一般道路 20～ 80[km/h] (5[km/h]/Step) ※初期値 = 30[km/h]
- 有料道路 20～120[km/h] (5[km/h]/Step) ※初期値 = 60[km/h]
- 高速道路 20～120[km/h] (5[km/h]/Step) ※初期値 = 80[km/h]



<平均車速設定イメージ>

3. <NEW> 駐車場／ドライブスルーがある施設を検索できる「POI ジャンル付帯設備検索」

行きたい店舗や施設など（POI; Point of Interest）に駐車場とドライブスルーがあるかどうか、ワンタップで検索できる「POI ジャンル付帯設備検索」を搭載。ナビ画面のチェックボタンをタップするだけで、地図上の駐車場とドライブスルーがある施設にピンが表示されるため、対象施設を簡単に探せます。



<POI ジャンル付帯設備検索イメージ>

4. <NEW> 燃料蒸発ガス排出の抑制に取り組むガソリンスタンドを探せる「大気環境配慮型 SS (e→AS) 表示」

ガソリンスタンドを検索する際、環境省・資源エネルギー庁により、大気環境に配慮し、燃料蒸発ガス排出の抑制に取り組む「大気環境配慮型 SS」(愛称：e→AS (イーアス)) に認定されたガソリンスタンドにロゴマークを表示。e→AS の認定を受けたガソリンスタンドがすぐに探せます。



<「MDV-M910HDF」(9V型 フローティングモデル) の主な特長>

- ・当社独自のフローティング機構を採用し、従来の7インチ開口サイズに取り付け可能 (対応車種：320車種以上)
- ・当社独自の機構技術により、走行時の振動によるディスプレイの不快感を大幅に低減
- ・直観的で操作しやすいフラットな静電タッチキーを採用、フルフラットでスマートなフローティングスタイルを実現



<「MDV-M910HDL」(9V型 インダッシュモデル) の主な特長>

- ・車種別専用取り付けキットを使用することで、さまざまな車種に幅広く取り付けが可能

<2モデル共通の主な特長>

1. 高精細・広視野角のHDパネルを搭載

- ・緻密で立体的かつ滑らかな高精細映像を体感できる、高精細HDパネル(1280×720)を搭載
- ・広視野角HDパネルの採用により、上下左右170°のワイドな視野角を実現
- ・フリックやピンチなどの操作を可能にするグレア処理をした静電容量式タッチパネルを採用



2. ワイヤレスミラーリング^{※1}に対応、スマートフォンのハイビジョン映像をWi-Fi[®]接続により“彩速ナビ”の大画面で楽しめる



3. デジタルルームミラー型ドライブレコーダー“ミラレコ”「DRV-EMN5700」(別売)、および前後撮影対応2カメラドライブレコーダー「DRV-MN970」(別売)との連携が可能

4. スマートフォンやビデオカメラなどを接続し^{※2}、さまざまなソースのHD動画を手軽に楽しめるHDMI入力とリアモニターでも映像を楽しめるHDMI出力に対応

※2：接続にはHDMIケーブル「KNA-22HC」(別売)が必要です。

5. ハイレゾ音源に対応した充実のオーディオ機能

1) 「DSDTM」をはじめ「FLAC」「WAV(192kHz/24bit)」など、各種ハイレゾ音源フォーマットに対応

2) ハイレゾ音源をBluetooth[®]接続で転送する高音質コーデック「LDACTM」に対応

【“Hi-Res Audio”ロゴと“Hi-Res Audio wireless”ロゴについて】

・“Hi-Res Audio”ロゴと“Hi-Res Audio wireless”ロゴは日本オーディオ協会のライセンスを受けて使用しています。

・ハイレゾ品質で音楽を聴くにはプレーヤーからスピーカーまで全てハイレゾ対応製品でカーオーディオシステムを構成することを推奨します。



3) 高音質フォーマット「MQA (Master Quality Authenticated)」に対応

4) ハイレゾ音源の再生に対応する高音質テクノロジーを搭載

CDやMP3などの非ハイレゾ音源からハイレゾ音源まで、より高音質化してマスター音源のクオリティーに近づける当社独自の高音質化技術「K2 TECHNOLOGY」をはじめ、さまざまな高音質テクノロジーを搭載。



5) 周波数レベルや周波数帯域を細やかに調整し、車室内を最適な音響特性に整える「プロモードEQ」を搭載

6) 最適なリスニング環境や好みのサウンドを手軽に楽しめる各種サウンド調整機能

- ・車内の各スピーカーから出る音のタイミングを調整し、最適な音質を実現する「リスニングポジション調整」や、リスナーの正面にアーティストがいて演奏しているかのように設定できる「フロントフォーカス調整」など、各種サウンドチューニング機能を搭載。
- ・運転席以外の人の眠りを妨げずに音楽を楽しむことができる「パッセンジャースリープ」や、低音補正を3段階で調整できる「ミュージックブースト」、地上デジタル放送やラジオの視聴時に人の声を聞き取りやすくする「クリアボイス」など、各種オーディオ効果を搭載。

6. 高速レスポンスを実現する彩速テクノロジー

- ・当社独自の高速描画技術「ジェットレスポンスエンジンⅢ」の搭載により、高速レスポンスを実現
- ・膨大な情報を格納しながら、高速レスポンスを実現するデータ圧縮技術「S3 フォーマット」を採用
- ・ユーザーインターフェース「オーガニック GUI」を搭載、緻密でクリアな HD 画像表示や流れるような操作感を実現

7. 高精度で使いやすいナビゲーション機能

- ・地図の見やすさにこだわった「スマートカラー」をはじめ、地図色は 3 種類から選択可能
- ・地図の俯角をリニアに調整できる「3D スライダー」を搭載
- ・「ドライビング 3D マップ」に、ランドマークに隠れたマップを可視化できる「半透過オン/オフ」機能
- ・傾いた路面でも高精度で測位し、正しい自車位置を維持する「6 軸慣性センサー」を搭載
- ・「高精度測位環境補正プログラム」を搭載し、高い自車位置精度を実現
- ・当社独自のアルゴリズムにより、GPS 情報の信頼度を判定し、電波が届きにくい場所でも位置ズレを軽減
- ・GPS に加えて準天頂衛星「みちびき」や「Galileo」、「BeiDou」に対応
- ・クルマの傾きと全国の傾斜データとをマッチングする「高測 3D ジャイロ」を搭載
- ・渋滞情報や気象・災害情報などを受信可能な FM 多重放送「VICS WIDE」に対応

8. 安心・安全運転をサポートする“彩速ナビ”の各種機能

- ・時速 30 キロの速度規制エリアを表示できる「ゾーン 30 エリア表示」
- ・高速道路を走行中に逆走状態を検知すると、画面表示と音声で危険運転を注意喚起する^{※3}「逆走警告案内」
- ※3：GPS 信号を受信できない場合、複雑な走行規制や複雑な構造のインターチェンジ付近を走行している場合、地図データベースにはない道路や形状が変更された道路を走行している場合などにおいては、逆走中でも案内しないことや、順走中に案内することがあります。
- ・一時停止情報がある交差点で、一時停止アイコンの表示と音声で知らせる「一時停止表示」
- ・スマートフォンのように入力できる「フリック入力」
- ・案内ポイントまでの距離をカウントダウン表示する「ここです案内」
- ・長時間運転の疲労に配慮し、90 分ごとに音声で休憩を促す「リフレッシュ通知」
- ・本機とスマートフォン^{※4}をケーブル接続したままクルマの電源を OFF にすると、置き忘れを警告する「スマートフォン置き忘れ警告」
- ※4：iPhone の USB 接続時のみ動作します。また iPhone を USB 接続するには「KNA-22USB」（別売）が必要です。
- ・有料優先、道幅優先、渋滞回避など、さまざまな条件について優先度を設定できる「マイルルートアジャスター」
- ・車両メンテナンス項目について交換時期などを知らせる「車両メンテナンス」
- ・先々の分岐点を手軽に確認できるオンルートスクロール対応の「案内先読みガイド」機能を搭載、走行ルートを表示しながらルートの確認が可能
- ・高速スクロール時に、自車位置を見失うことなく、子画面で広域地図を表示する「フライビューマップ」
- ・検索結果を地図上にピンで表示する「ピンドロップ周辺検索」
- ・全国の都市高速と交差する道路を透かして表現する「高架下透過表示」
- ・ガソリンスタンドやコンビニなどをアイコン表示できる「ランドマークアイコン表示」
- ・細かいところまで分かりやすく表示できる「100m 詳細図表示」
- ・全国の主要充電スポットを表示する「EV 充電スポット表示」
- ・豊富な検索メニューに加え、音声入力による便利な各種検索機能^{※5}

※5：ご利用には入力支援アプリケーション「VOIPUT」が必要です。

9. スマートフォン対応

- ・“彩速ナビ”とスマートフォンとでデータの連携を可能にする「MapFanAssist」に対応^{※6}

※6：「KENWOOD MapFan Club」への会員登録が必要です。

- ・さまざまなコンテンツと連携し、情報サービスを拡張できるスマートフォン用アプリケーション「KENWOOD Drive Info.」に対応
- ・ドライブの幅を広げるスマートフォン用アプリケーション「NaviCon」に対応^{※7}

※7：iPhone はケーブル接続時または Bluetooth®接続時、Android は Bluetooth®接続時に動作します。

- ・Bluetooth®テザリングに対応^{※8}

※8：「MapFanAssist」、「KENWOOD Drive Info.」、Gracenote 音楽認識サービスで接続可能。スマートフォンの場合は別途テザリング契約が必要です。接続には通信費用が発生します。

10. AV 機能

- ・広いエリアで、クリアな地上デジタル放送が楽しめる“広感度地デジチューナー”を搭載
- ・Bluetooth®レシーバーの内蔵により、ワイヤレスで iPhone / iPod などの音楽再生が可能
- ・映画 DVD はもちろん、地上デジタル放送番組の録画ディスクも楽しめる DVD 再生機能
- ・USB デバイス※9 や SD カードに対応、デジタルデータ（音楽/動画）を手軽に車内で再生が可能

※9：USB デバイスの接続には「KNA-22USB」（別売）が必要です。

- ・CD を最大約 4 倍速で内蔵メモリや SD カード（別売）に録音が可能※10

※10：録音中は、マルチ AV ブラウザ、地上デジタル放送および録音先ソースは選択することができません。

- ・AM 番組を FM 放送で聴ける「ワイド FM」に対応
- ・スマートフォンを Bluetooth®テザリングで接続することにより、音楽 CD のタイトル情報とアルバムアートの表示が可能

11. その他の機能

- ・ETC/ステアリングリモコン対応ケーブルを同梱
- ・7 段階チルト機能 & 4 段階視野角表示調整機能※11 を装備し、視認性を向上させる「マイビューセッティング」を搭載

※11：「MDV-M910HDF」は非対応です。

- ・クルマのイルミネーションに画面の色を合わせることができるカラーモード
- ・フロントパネルキーを好みの色に選べるバリエアブルカラーイルミネーション
- ・「KENWOOD MapFan Club」の会費が 1 年間無料となる優待券を同梱し、期間中は無料で地図更新が可能

12. ナビとつながるスマート連携機能（別売オプション）



- ・ナビ画面で手軽に再生・操作が可能な当社製専用ドライブレコーダーとの連携に対応（前述）
- ・高精細な HD 映像で後方を確認できる HDR 対応の当社製 HD リアビューカメラ「CMOS-C740HD」との接続に対応
- ・ハイレゾ音源対応スピーカー※12 と組み合わせることで、ハイレゾ音源ならではの臨場感を再現

※12：国内最高峰クラスの設備・技術を誇る「ピクチャースタジオ」と共同でチューニングした当社製ハイレゾ音源対応セパレートカスタムフィットスピーカー「KFC-XS174S/XS164S」。

- ・当社製ナビ連動型高度化光ビーコン対応 ETC2.0 車載器「ETC-N7000」、および ETC2.0 車載器「ETC-N3000」に対応
- ・当社製マルチビューカメラ「CMOS-320」、およびマルチリアビューカメラ「CMOS-C320」との接続に対応

<主な定格>

			MDV-M910HDF	MDV-M910HDL
ナビ部	衛星測位システム	受信衛星	GPS、GLONASS、QZSS（準天頂衛星）、Galileo、BeiDou	
		受信周波数帯	L1、L1S（SLAS のみ対応）	
		測位形式	3D/DGPS	
	VICS		FM 多重、VICS WIDE	
内蔵センサー		6 軸慣性センサー（ジャイロ 3 軸+加速度 3 軸）		
モニター部	画面サイズ		9V 型 HD パネル	
	表示方式		透過型広視野角液晶	
	駆動方式		TFT アクティブマトリクス	
	画素数		2,764,800 画素/水平 1280×垂直 720×3（RGB）	
	表示方式色数		1,677 万色 (Real 8bit)	
	画素配列		RGB ストライプ配列	
	バックライト光源		LED 光源（カスタム）	
	タッチ	方式	静電容量式タッチパネル	

	パネル	表面処理	グレア処理	
オーディオ部	最大出力		50W×4	
	定格出力		29W×4 (4Ω,1kHz,10%THD)	
	スピーカーインピーダンス		4～8Ω	
	グラフィック イコライ ザー	周波数	62.5Hz ~ 16kHz	
		調整幅 (Step)	±9dB (1dB)	
	タイムアラ イメント	調整幅 (Step)	0cm ~ 610cm (1cm)	
		レベル 調整幅 (Step)	-8 ~ 0dB (TW:0.5dB, SP:1dB)	
外部入出力部	HDMI 入力	入力端子	TYPE-D ×1 系統 ^{※13}	
		外形寸法 (W×H ×D)	10.8mm×7.5mm×26.5mm	
		対応 IF	HDMI	
		解像度	1280×720P_59.94Hz/60Hz 720×480P_59.94Hz/ 60Hz 640×480P_59.94Hz/ 60Hz	
		音声信号 方式	リニア PCM	
		サンプリ ング周波数 (音声)	32k/44.1k/48k/88.2k/96k/176.2k/192kHz	
		量子化 ビット数 (音声)	16/20/24bit	
	HDMI 出力	端子形状	TYPE-D ×1 系統 ^{※14}	
		対応 IF	HDMI	
		解像度	1920×1080p_50Hz/ 60Hz 1920×1080i_50Hz/ 60Hz 1280×720p_50Hz/ 60Hz 720×576p_50Hz 720×480p_60Hz [HDMI source] 1280×720P_59.94Hz/60Hz 720×480P_59.94Hz/ 60Hz 640×480P_59.94Hz/ 60Hz	
		音声信号 方式	リニア PCM	
		サンプリ ング周波数 (音声)	48kHz [HDMI source]32k/44.1k/48k/88.2k/96k/176.2k/192kHz	
		量子化 ビット数 (音声)	16bit [HDMI source]16/20/24bit	
		端子形状	オリジナルコネクタ (8pin) 1 系統	

	リアビュー カメラ入力	信号処理 方式	NTSC コンポジット映像信号/ HD-TVI
		映像入力 レベル	1Vp-p/75Ω
	ドライブ レコーダー 映像入力	端子形状	オリジナルコネクタ (24pin) 1 系統 ※15
		信号処理 方式	NTSC コンポジット映像信号/ HD-TVI
		映像入力 レベル	1Vp-p/75Ω
	映像出力	端子	オリジナルコネクタ (24pin) 1 系統 ※15
		映像出力 レベル	1Vp-p/75Ω
外部機器通信端子		オリジナルコネクタ (7pin) ※16	
Wi-Fi®	無線 LAN 規格	802.11 b/g/n	
	周波数帯	2.4GHz	
	チャンネル	Auto(1-11ch)	
	転送レート (Maximum)	11b: 11 Mbps 11g: 54 Mbps 11n: 72.2 Mbps	
	出力レベル (2.4GHz/SISO)	11b:4dBm-14dBm 11g:0dBm-14dBm 11n(20MHz):0dBm-14dBm	
Bluetooth®	Version	Bluetooth Ver. 5.2 準拠	
	対応プロファイル	HFP/ PBAP/ A2DP/AVRCP/ SPP/ PAN/GAP/GATT	
	音声コーデック	LDAC/ SBC/ AAC	
	マイク入力端子	3.5Φ Mini-Jack	
	著作権保護規格	SCMS-T	
地上デジタルテレビチューナー部	受信方式	地上デジタルテレビ放送方式 (日本) (ワンセグ対応)	
	受信チャンネル	UHF 13~52 チャンネル	
FM 部	受信周波数範囲	76.0MHz ~ 99.0MHz	
	周波数ステップ	0.1MHz	
	実用感度	8dBf (0.7μV/75Ω)	
AM 部	受信周波数範囲	522kHz ~ 1629kHz	
	周波数ステップ	9kHz	
	実用感度 (S/N : 20dB)	28dBμV	
USB※17 I/F 部	USB (Type-A)	USB2.0 High Speed	
	最大供給電流	DC 5V = 1A 2 系統	
	急速充電	USB BC1.2 2 系統	
	ファイルシステム	FAT16/ FAT32/ NTFS/ exFAT	

SD カード部	対応 SD		SD/SDHC/SDXC	
	ファイルシステム		FAT16/FAT32/exFAT	
ディスク部	信号方式		NTSC	
	対応ディスク (8cmCD 非対応)		DVD-Video, DVD-VR (CPRM), DVD±R/±RW/±R DL, CD-DA(リニア PCM), CD-R/RW SACD (CD LAYER ONLY)	
	リージョン No		2	
	サンプリング周波数		44.1/48/96kHz	
	量子化ビット数		16/20/24bit (直線)	
メディア対応	ディスク	Audio	MP3/ AAC/ WMA/ WAV/ FLAC/ Vorbis/ MQA	
	USB/ SD	Audio	MP3/ AAC/ WMA/ WAV/ FLAC/ Vorbis/ MQA/ DSD	
		Video	MPEG-4 Video/ MPEG-4 AVC (H.264)/ WMV	
電源	電源電圧		14.4V (10.5V~16V)	
	最大消費電流		15A	
温度範囲	使用温度範囲		-10~+60℃	
寸法/質量	◆本体部			
	外形寸法 (W)×(H)×(D)		178mm×100mm×158mm (突起物除く)	234mm×134mm×190mm
	埋込寸法 (W)×(H)×(D)		178mm×100mm×155mm	178mm×100mm×160mm
	質量 (重さ)		2.2kg	2.6kg
	◆パネル部			
	外形寸法 (W)×(H)×(D)		251mm×137mm×22mm (突起物除く)	—
	質量 (重さ)		1.2kg	—
	◆GPSアンテナ			
	外形寸法 (W)×(H)×(D)		36mm×12.8mm×33mm	
	ケーブル長		3.5m	
質量 (重さ)		84g		
地デジ/ワンセグ アンテナ (付属品)	アンテナ形状		フィルム型	
	ケーブル長		4.0m	
	エレメント外形寸法		117.5mm×86mm	
	質量 (重さ)		約40g (1本あたり、ケーブル含む)	
付属品		GPSアンテナ、Bluetooth®用マイク、テレビアンテナエレメント、 テレビアンテナケーブル、電源ケーブル、ステアリングリモコンケーブル ネジ類セット、取扱/取付説明書		

※13：外部機器をHDMI接続する場合は、「KNA-20HC」（別売）が必要です

※14：リアモニターなどHDMI接続する場合は、「KNA-22HC」（別売）が必要です。

※15：ナビ連携型ドライブレコーダー「DRV-MN940」、フロントカメラ、外部モニター、外部パワーアンプを接続する場合は、「KNA-17AV」（別売）が必要です。

※16：ナビ連携型ドライブレコーダー、ETCユニット、ステアリングリモコンを接続する場合に使用する端子です。(付属ケーブルを使用)

※17：USBデバイスの接続には「KNA-22USB」（別売）が必要です。

【対応 iPod / iPhone について】

本機でコントロールできる iPod / iPhone は、以下の通りです。

iPhone 13 Pro Max、iPhone 13 Pro、iPhone 13、iPhone 13 mini、iPhone SE (3rd generation)、iPhone 12 Pro Max、iPhone 12 Pro、iPhone 12、iPhone 12 mini、iPhone SE (2nd generation)、iPhone 11 Pro Max、iPhone 11 Pro、iPhone 11、iPhone XS Max、iPhone XS、iPhone XR、iPhone X、iPhone 8 Plus、iPhone 8、iPhone 7 Plus、iPhone 7、iPod touch (7th generation)

【iPod / iPhone 接続ケーブルについて】

本機に iPod/iPhone を USB 接続するときは、USB 接続ケーブル「KNA-22USB」(別売)が必要です。

<商標について>

●「Hi-Res AUDIO」ロゴは、(社)日本オーディオ協会の登録商標です。●iPhone および iPod は、著作権のないマテリアル、または法的に複製・再生を許諾されたマテリアルを個人が私的に複製・再生するために使用許諾されるものです。著作権の侵害は法律上禁止されています。●“Made for iPod”、“Made for iPhone”とは、それぞれ iPhone、iPod 専用 に接続するよう設計され、アップルが定める性能基準を満たしているとデベロッパによって認定された電子アクセサリであることを示します。アップルは、本製品の機能および安全および規格への適合について一切の責任を負いません。このアクセサリを iPhone、iPod で使用すると、無線性能に影響することがありますので、ご注意ください。●iOS は、Cisco の米国およびその他の国における商標または登録商標であり、ライセンスに基づき使用されています。●iPhone、iPod、iPod nano、iPod touch、Lightning は、米国および他の国々で登録された Apple Inc. の商標です。iPhone の商標は、アイホン株式会社のライセンスに基づき使用されています。●「Microsoft」、「Windows」、「Windows Media™」、「WMA (Windows Media™ Audio)」、「WMV (Windows Media™ Video)」は、米国 Microsoft Corporation の米国およびその他の国や地域における登録商標または商標です。●「Android™」および「Android™ ロゴ」「Android Auto™」、「Google Play™」は、Google Inc. の商標または登録商標です。●「SD メモリーカード」「SDHC メモリーカード」「SDXC メモリーカード」「miniSD™」「microSD™」「microSDHC™」「microSDXC™」ロゴは SD-3C LLC の商標です。●Bluetooth®とそのロゴマークは、Bluetooth SIG, Inc. の登録商標で、株式会社 JVC ケンウッドはライセンスを受けて使用しています。●HDMI と HDMI High-Definition Multimedia Interface という用語、および HDMI ロゴは、HDMI Licensing, LLC の米国その他の国々における商標または登録商標です。●ETC、ETC2.0、DSRC は、一般財団法人 ITS サービス高度化機構の登録商標です。●ITS スポットは、国土交通省の登録商標です。●VICS および VICS WIDE は一般財団法人道路交通情報通信システムセンターの登録商標です。●みちびきは、準天頂衛星システムサービス株式会社の登録商標です。●本製品には、株式会社フットレックの音声認識技術「vGate (ブイゲート)」を使用しています。「vGate」は、株式会社フットレックの登録商標です。●本商品には、日本電気株式会社のフォント「FontAvenue」を使用しています。●本ソフトウェアは、株式会社日立製作所の音声合成技術を使用しています。「Ruby Talk」は株式会社日立ソリューションズ・テクノロジーの登録商標です。●本商品には、株式会社ユビキタス AI コーポレーションの高速起動ソリューション「Ubiquitous QuickBoot™」を使用しております。「Ubiquitous QuickBoot™」は、株式会社ユビキタス AI コーポレーションの商標です。●「タウンページ」は、NTT 東日本および NTT 西日本の登録商標です。●日本語変換は、オムロンソフトウェア(株)の compact Wnn を使用しています。compact Wnn® OMRON SOFTWARE Co., Ltd. 2012-2017 All Rights Reserved。●NaviCon、マップコードは、株式会社デンソーの登録商標です。●「MapFan」はジオテクノロジー株式会社の登録商標です。●「彩速」「彩速ナビ」「S3 フォーマット (ロゴ)」「フライビューマップ」「フロントフォーカス」「広感度地デジチューナー (ロゴ)」「ミュージックパスブースト」「ここです案内」「高測 3 D ジャイロ」「KENWOOD Drive Info. (ロゴ)」「VOIPUT」「K2 TECHNOLOGY」「ジェットレスポンスエンジン」「パセンジャースリープ」「フロントフォーカス」「マイビューセッティング」「オーガニック GUI」「スマート連携」「3D スライダー」「スマートカラー」「FLOATING DISPLAY (ロゴ)」「ミラレコ」は株式会社 JVC ケンウッドの商標または登録商標です。●DSD、LDAC および LDAC ロゴは、ソニーグループ株式会社の商標です。●Gracenote および Gracenote ロゴとロゴタイプは、米国およびその他の国における Gracenote Inc. の登録商標または商標です。●MQA and the Sound Wave Device are registered trademarks of MQA Limited. © 2016。●Wi-Fi®、Wi-Fi CERTIFIED ロゴは Wi-Fi Alliance® の登録商標です。Wi-Fi CERTIFIED™ は Wi-Fi Alliance® の商標です。●その他、記載されている会社名、製品名は各社の商標および登録商標です。



<「MDV-M910HDF」>



<「MDV-M910HDL」>

本件に関するお問い合わせ先

【報道関係窓口】 株式会社 JVCケンウッド 企業コミュニケーション部 広報・IR グループ
TEL : 045-444-5310 〒221-0022 神奈川県横浜市神奈川区守屋町三丁目 12 番地
【お客様窓口】 JVCケンウッドカスタマーサポートセンター
TEL : 0120-2727-87 (固定電話からはフリーダイヤル) /
0570-010-114 (携帯電話からはナビダイヤル) / 045-450-8950 (一部 IP 電話)

本資料の内容は発表時のものです。最新の情報と異なる場合がありますのでご了承ください。

www.jvckenwood.com