

株式会社 JVCケンウッド

2023年5月18日

2024年3月4日訂正

軽自動車やコンパクトカーに最適な 8V 型・7V 型のハイクストパフォーマンスモデル

## AV ナビゲーションシステム “彩速ナビ”「MDV-S810F」ほか計 4 モデルを発売

- 声でナビを操作できる「音声操作」に新対応、さらなる安心・安全な運転をサポート
- 正確な到着時刻が予想しやすくなる「平均车速設定」など、ドライブを快適にする新機能も搭載

株式会社 JVC ケンウッドは、KENWOOD ブランドより、AV ナビゲーションシステム“彩速ナビ”「TYPE S」シリーズの 2023 年モデルとして、「MDV-S810F」（8V 型 フローティングモデル）、「MDV-S810L」（8V 型 インダッシュモデル）、「MDV-S710W」（7V 型 200mm ワイドモデル）、「MDV-S710」（7V 型）の計 4 モデルを 5 月下旬より発売します。

今回発売する 4 モデルは、ドライバーの安心・安全な運転をサポートする機能として「音声操作」に対応し、ハンドルから手を離さず、ドライブ中に便利なナビ機能やエンターテインメント機能を声で操作することが可能です。また、ドライブを快適にするナビ機能としては、道路事情や運転速度に応じた到着時刻が予想しやすくなる「平均车速設定」や、駐車場／ドライブスルーがある施設を検索できる「POI ジャンル付帯設備検索」、さらに環境に配慮したガソリンスタンドを探せる「大気環境配慮型 SS (e→AS) 表示」にも対応しています。

当社製デジタルルームミラー型ドライブレコーダー“ミラレコ”「DRV-EMN5700」（別売）、および前後撮影対応 2 カメラドライブレコーダー「DRV-MN970」（別売）との連携にも対応。より快適かつ安心・安全な運転をサポートするとともに、高画質・高速レスポンスやハイレゾ音源再生、HDMI 入力に対応するなど、ワンランク上のナビ機能とエンターテインメント性能も備えたハイクストパフォーマンスモデルです。

品名	型番	希望小売価格 (税込)	市場推定価格* (税込)	発売時期
地上デジタル TV チューナー/ Bluetooth®内蔵 DVD/USB/SD AV ナビゲーションシステム	MDV-S810F (8V 型 フローティングモデル)	オープン価格	115,300 円前後	5 月下旬
	MDV-S810L (8V 型 インダッシュモデル)		110,000 円前後	
	MDV-S710W (7V 型 200mm ワイドモデル)		92,200 円前後	
	MDV-S710 (7V 型)			

\*「市場推定価格」は、発売前の商品について、市場での販売価格を当社が推定したものです。なお、商品の実際の販売価格は、各販売店により決定されます。

※ 4 モデル共通の主な特長 9 のうち、未搭載の機能が記載されていました。削除、訂正いたします。(2024年3月4日)。



## <企画意図>

当社の“彩速ナビ”「TYPE S」シリーズは、高画質と高速レスポンスを実現する彩速テクノロジーの搭載はもちろん、ハイレゾ音源の再生や HDMI 入力などにも対応し、普及価格帯でありながらワンランク上のナビ機能とエンターテインメント性を備えたコストパフォーマンスの高いモデルとして好評を得ており、“彩速ナビ”のラインアップにおいて中核を成すモデルとなっています。

今回発売する「TYPE S」シリーズの 2023 年モデルは、「MDV-S810F」（8V 型 フローティングモデル）、「MDV-S810L」（8V 型 インダッシュモデル）、「MDV-S710W」（7V 型 200mm ワイドモデル）、「MDV-S710」（7V 型）の計 4 モデルと、前年モデルに引き続き 8V 型・7V 型のモデルをラインアップし、軽自動車やコンパクトカーに最適なサイズとして提案します。

さらに新モデルでは、安全性と操作性、およびナビ性能を強化する 4 つの新機能を搭載。ナビ画面を注視せず、ハンドルから手も離さずに、ドライブ中に便利なナビ機能やエンターテインメント機能を声で操作することが可能な「音声操作」に対応し、ドライバーのさらなる安心・安全な運転をサポートします。ドライブをより快適にするナビ機能としては、地域の道路事情やドライバーの運転速度に応じて目的地への正確な到着時刻が予想しやすくなる「平均車速設定」や、駐車場とドライブスルーがある施設をワンタップで検索できる「POI ジャンル付帯設備検索」、燃料蒸発ガス排出の抑制に取り組むガソリンスタンドを探せる「大気環境配慮型 SS (e→AS) 表示」にも対応。また、当社製デジタルルームミラー型ドライブレコーダー“ミラレコ”「DRV-EMN5700」（別売）、および前後撮影対応 2 カメラドライブレコーダー「DRV-MN970」（別売）との連携（「スマート連携」）への対応を継承しています。

## <主な新機能の特長>

### 1. <NEW>「ハイ彩速」と声をかけてナビを操作できる「音声操作」に対応

ハンドルから手を離さずに発話して運転中に必要なナビ操作が可能な「音声操作」に対応。全 108 操作、242 ワードに対応し運転中に必要なさまざまな操作を声で行えます。



### 2. <NEW> 到着予想時刻のさらなる精度向上が可能になった「平均車速設定」

各地域の道路事情や、個人の運転速度に応じて自由に設定できます。

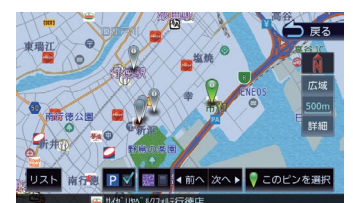
- 一般道路 20～ 80[km/h] (5[km/h]/Step) ※初期値 = 30[km/h]
- 有料道路 20～120[km/h] (5[km/h]/Step) ※初期値 = 60[km/h]
- 高速道路 20～120[km/h] (5[km/h]/Step) ※初期値 = 80[km/h]



<平均車速設定イメージ>

### 3. <NEW> 駐車場／ドライブスルーがある施設を検索できる「POI ジャンル付帯設備検索」

行きたい店舗や施設など (POI; Point of Interest) に駐車場とドライブスルーがあるかどうか、ワンタップで検索できる「POI ジャンル付帯設備検索」を搭載。ナビ画面のチェックボタンをタップするだけで、地図上の駐車場とドライブスルーがある施設にピンが表示されるため、対象施設を簡単に探せます。



<POI ジャンル付帯設備検索イメージ>

#### 4. <NEW> 燃料蒸発ガス排出の抑制に取り組むガソリンスタンドを探せる「大気環境配慮型 SS (e→AS) 表示」

ガソリンスタンドを検索する際、環境省・資源エネルギー庁により、大気環境に配慮し、燃料蒸発ガス排出の抑制に取り組む「大気環境配慮型 SS」(愛称：e→AS (イーアス)) に認定されたガソリンスタンドにロゴマークを表示。e→AS の認定を受けたガソリンスタンドがすぐに見えます。



#### <「MDV-S810F」(8V 型 フローティングモデル) の主な特長>

- ・当社独自のフローティング機構を採用し、従来の 7 インチ開口サイズに取り付け可能 (対応車種：330 車種以上)
- ・当社独自の機構技術により、走行時の振動によるディスプレイの不快感を大幅に低減
- ・直観的で操作しやすいフラットな静電タッチキーを採用、フルフラットでスマートなフローティングスタイルを実現



#### <「MDV-S810L」(8V 型 インダッシュモデル) の主な特長>

- ・トヨタ 9 インチ開口車専用エスカッション「KIT8-18T」や車種別専用取り付けキットを使用することで、さまざまな車種に幅広く取り付けが可能

#### <「MDV-S810F」「MDV-S810L」共通の主な特長>

- ・フリックやピンチなどの操作を可能にするグレア処理をした静電容量式タッチパネルを採用

#### <「MDV-S710W」(7V 型 200mm ワイドモデル) の主な特長>

- ・200mm コンソールに対応、画面右側に各種操作キーを備え、シンプルさと使いやすさを両立

#### <4 モデル共通の主な特長>

##### 1. 高画質と高速レスポンスを実現する彩速テクノロジー

- ・タッチパネル<sup>※1</sup>に光沢処理を施し、彩り鮮やかでメリハリのある高画質を楽しめる  
※1：「MDV-S810F」「MDV-S810L」は、静電容量式タッチパネルを採用。「MDV-S710W」「MDV-S710」は、軽荷重抵抗膜タッチパネルを採用。
- ・当社独自の高速描画技術「ジェットレスポンスエンジンⅢ」の搭載により、高速レスポンスを実現
- ・膨大な情報量を格納しながら、高速レスポンスを実現するデータ圧縮技術「S3 フォーマット」を採用
- ・ユーザーインターフェース「オーガニック GUI」を搭載、直感的で分かりやすく、スムーズな操作が可能

##### 2. デジタルルームミラー型ドライブレコーダー「ミラレコ」 「DRV-EMN5700」(別売)、および前後撮影対応 2 カメラドライブレコーダー「DRV-MN970」(別売) との連携が可能

##### 3. HDMI 入力端子の装備により、スマートフォンなどの接続が可能

##### 4. ハイレゾ音源に対応した充実のオーディオ機能

##### 1) 「FLAC」「WAV (192kHz/24bit)」のハイレゾ音源フォーマットに対応

\*「Hi-Res Audio」ロゴは日本オーディオ協会のライセンスを受けて使用しています。



##### 2) ハイレゾ音源の再生に対応する高音質テクノロジーを搭載

CDやMP3などの非ハイレゾ音源からハイレゾ音源まで、より高音質化してマスター音源のクオリティに近づける当社独自の高音質化技術「K2 TECHNOLOGY」をはじめ、さまざまな高音質テクノロジーを搭載。



##### 3) 最適なリスニング環境や好みのサウンドを手軽に楽しめる各種サウンド調整機能

- ・車内の各スピーカーから出る音のタイミングを調整し、最適な音質を実現する「リスニングポジション調整」や、リスナーの正面にアーティストがいて演奏しているかのように設定できる「フロントフォーカス調整」など、各種サウンドチューニング機能を搭載
- ・運転席以外の人の眠りを妨げずに音楽を楽しむことができる「パッセージスリープ」や、低音補正を 3 段階で調整できる「ミュージックバスブースト」、地上デジタル放送やラジオの視聴時に人の声を聞き取りやすくする「クリアボイス」など、各種オーディオ効果を搭載。

##### 5. 高精度で使いやすいナビゲーション機能

- ・地図の見やすさにこだわった「スマートカラー」をはじめ、地図色は 3 種類から選択可能
- ・地図の俯角をリニアに調整できる「3D スライダー」を搭載
- ・「ドライビング 3D マップ」に、ランドマークに隠れたマップを可視化できる「半透過オン/オフ」機能

- ・傾いた路面でも高精度で測位し、正しい自車位置を維持する「6 軸慣性センサー」を搭載
- ・「高精度測位環境補正プログラム」を搭載し、高い自車位置精度を実現
- ・当社独自のアルゴリズムにより、GPS 情報の信頼度を判定し、電波が届きにくい場所でも位置ズレを軽減
- ・GPS に加えて準天頂衛星「みちびき」や「Galileo」、「BeiDou」に対応
- ・クルマの傾きと全国の傾斜データをマッチングする「高測 3D ジャイロ」を搭載
- ・渋滞情報や気象・災害情報などを受信可能な FM 多重放送「VICS WIDE」に対応

## 6. 安心・安全運転をサポートする“彩速ナビ”の各種機能

- ・時速 30 キロの速度規制エリアを表示できる「ゾーン 30 エリア表示」
  - ・高速道路を走行中に逆走状態を検知すると、画面表示と音声で危険運転を注意喚起する※2「逆走警告案内」
- ※2：GPS 信号を受信できない場合、複雑な走行規制や複雑な構造のインターチェンジ付近を走行している場合、地図データベースにはない道路や形状が変更された道路を走行している場合などにおいては、逆走中でも案内しないことや、順走中に案内することがあります。
- ・一時停止情報がある交差点で、一時停止アイコンの表示と音声で知らせる「一時停止表示」
  - ・スマートフォンのように入力できる「フリック入力」
  - ・案内ポイントまでの距離をカウントダウン表示する「ここです案内」
  - ・長時間運転の疲労に配慮し、90 分ごとに音声で休憩を促す「リフレッシュ通知」
  - ・本機とスマートフォン※3をケーブル接続したままクルマの電源を OFF にすると、置き忘れを警告する「スマートフォン置き忘れ警告」
- ※3：iPhone の USB 接続時のみ動作します。また iPhone を USB 接続するには「KNA-22USB」（別売）が必要です。
- ・有料優先、道幅優先、渋滞回避など、さまざまな条件について優先度を設定できる「マイルートアジャスター」
  - ・車両メンテナンス項目について交換時期などを知らせる「車両メンテナンス」
  - ・先々の分岐点を手軽に確認できるオンルートスクロール対応の「案内先読みガイド」機能を搭載、走行ルートを表示しながらルートの確認が可能
  - ・高速スクロール時に、自車位置を見失うことなく、子画面で広域地図を表示する「フライビューマップ」
  - ・検索結果を地図上にピンで表示する「ピンドロップ周辺検索」
  - ・全国の都市高速と交差する道路を透かして表現する「高架下透過表示」
  - ・ガソリンスタンドやコンビニなどをアイコン表示できる「ランドマークアイコン表示」
  - ・細かいところまで分かりやすく表示できる「100m 詳細図表示」
  - ・全国の主要充電スポットを表示する「EV 充電スポット表示」
  - ・豊富な検索メニューに加え、音声入力による便利な各種検索機能※4

※4：ご利用には入力支援アプリケーション「VOIPUT」が必要です。

## 7. スマートフォン対応

- ・“彩速ナビ”とスマートフォンとでデータの連携を可能にする「MapFanAssist」に対応※5
- ※5：「KENWOOD MapFan Club」への会員登録が必要です。
- ・さまざまなコンテンツと連携し、情報サービスを拡張できるスマートフォン用アプリケーション「KENWOOD Drive Info.」に対応
  - ・ドライブの幅を広げるスマートフォン用アプリケーション「NaviCon」に対応※6
- ※6：iPhone はケーブル接続時または Bluetooth®接続時、Android は Bluetooth®接続時に動作します。
- ・Bluetooth®テザリングに対応※7
- ※7：「MapFanAssist」、「KENWOOD Drive Info.」、Gracenote 音楽認識サービスで接続可能。スマートフォンの場合は別途テザリング契約が必要です。接続には通信費用が発生します。

## 8. AV 機能

- ・広いエリアで、クリアな地上デジタル放送が楽しめる“広感度地デジチューナー”を搭載
  - ・Bluetooth®レシーバーの内蔵により、ワイヤレスで iPhone / iPod などの音楽再生が可能
  - ・映画 DVD はもちろん、地上デジタル放送番組の録画ディスクも楽しめる DVD 再生機能
  - ・USB※8デバイスや SD カードに対応、デジタルデータ（音楽/動画）を手軽に車内で再生可能
- ※8：USB デバイスの接続には「KNA-22USB」（別売）が必要です。
- ・CD を最大約 4 倍速で内蔵メモリや SD カード（別売）に録音可能※9
- ※9：録音中は、AV マルチブラウザ、地上デジタル放送および録音先ソースは選択することができません。
- ・AM 番組を FM 放送で聴ける「ワイド FM」に対応
  - ・スマートフォンを Bluetooth®テザリングで接続することにより、音楽 CD のタイトル情報とアルバムアートの表示が可能

## 9. その他の機能

- ・ETC/ステアリングリモコン対応ケーブルを同梱
- ・7段階チルト機能&4段階視野角表示調整機能<sup>※10</sup>を装備し、視認性を向上させる「マイビュースettings」を搭載

※10：「MDV-S810F」はチルトには非対応ですが視野角調整機能は対応。

→**クルマのイルミネーションに画面の色を合わせることができるカラーモード**

→**フロントパネルキーを好みの色に選べるバリエーションカラーイルミネーション**

- ・「KENWOOD MapFan Club」の会費が1年間無料となる優待券を同梱し、期間中は無料で地図更新が可能

## 10. ナビとつながるスマート連携機能（別売オプション）



- ・ナビ画面で手軽に再生・操作が可能な当社製専用ドライブレコーダーとの連携に対応（前述）
- ・ハイレゾ音源対応スピーカーと組み合わせることで、ハイレゾ音源ならではの臨場感を再現
- ・ナビ連動型高度化光ビーコン対応ETC2.0車載器「ETC-N7000」、ETC2.0車載器「ETC-N3000」に対応
- ・車室内スペースを圧迫しない薄型デザインの9V型 WVGA リアモニター「LZ-900」に対応
- ・当社製マルチリアビューカメラ「CMOS-C320」、スタンダードリアビューカメラ「CMOS-C230/C230W」との接続に対応

### <主な定格>

		MDV-S810F	MDV-S810L	MDV-S710W	MDV-S710	
ナビ部	衛星測位システム 受信衛星	GPS、QZSS（準天頂衛星）、Galileo、BeiDou				
	衛星測位システム 受信周波数帯	L1、L1S（SLASのみ対応）				
	衛星測位システム 測位方式	3D/DGPS				
	VICS	FM多重、VICS WIDE				
	内蔵センサー	6軸慣性センサー（ジャイロ3軸+加速度3軸）				
モニター部	画面サイズ	8V型ワイド VGAパネル		7V型ワイド VGAパネル		
	表示方式	透過型 TN 液晶				
	駆動方式	TFT アクティブマトリクス				
	画素数	1,152,000画素 水平800×垂直480×3（RGB）				
	表示方式色数	26.2万色				
	画素配列	RGBストライプ配列				
	LCDバックライト使用光源	LED光源				
	タッチパネル方式	静電容量式タッチパネル		抵抗膜式タッチパネル		
	タッチパネル表面処理	グレア処理				
オーディオ部	最大出力	50W×4				
	定格出力	29W×4（4Ω,1kHz,10%THD）				
	スピーカーインピーダンス	4～8Ω				
	グラフィック イコライザー	周波数	62.5Hz～16kHz			
		調整幅 （Step）	±9dB（1dB）			
	タイム アライメント	調整幅 （Step）	0cm～610cm（1cm step）			
レベル調整 幅（Step）		-8～0dB（TW:0.5dB、SP:1dB）				
外部入出力部	HDMI 入力	入力端子	TYPE-D×1系統 <sup>※11</sup>			
		外形寸法 （W×H×D）	10.8mm × 7.5mm × 26.5mm			
		対応IF	HDMI			
		解像度	1280 × 720P_59.94Hz/60Hz			

			720 × 480P_59.94Hz/60Hz 640 × 480P_59.94Hz/60Hz
		音声信号方式	リニア PCM
		サンプリング周波数 (音声)	32k/44.1k/48k/88.2k/96k/ 176.2k/192kHz
		量子化ビット数 (音声)	16/20/24bit
	リアビューカメラ入力 (専用端子)	端子形状	オリジナルコネクタ (8pin)
		信号処理方式	NTSC コンポジット映像信号
		映像入力レベル	1Vp-p/75Ω
	ドライブレコーダー映像入力	端子形状	1 系統 <sup>※12</sup>
		信号処理方式	NTSC コンポジット映像信号
		映像入力レベル	1Vp-p/75Ω
映像出力	端子形状	1 系統 <sup>※13</sup>	
	映像出力レベル	1Vp-p/75Ω	
外部機器通信 I/F	端子形状	オリジナルコネクタ (7pin) <sup>※13</sup>	
Bluetooth <sup>®</sup>	Version	Bluetooth Ver. 5.2 準拠	
	対応プロファイル	HFP/ PBAP/ A2DP/AVRCP/ SPP/ PAN/GAP/GATT	
	音声コーデック	SBC/AAC	
	マイク入力 端子形状	3.5φ Mini-Jack	
	著作権保護規格	SCMS-T	
地上デジタルテレビチューナー部	受信方式	地上デジタルテレビ放送方式 (日本) (ワンセグ対応)	
	受信チャンネル	UHF 13~52 チャンネル	
FM 部	受信周波数範囲	76.0MHz~99.0MHz	
	周波数ステップ	0.1MHz	
	実用感度	8dBf (0.7μV/75Ω)	
AM 部	受信周波数範囲	522kHz~1,629kHz	
	周波数ステップ	9kHz	
	実用感度 S/N : 20dB	28dBμV	
USB <sup>※14</sup> I/F 部	USB (Type-A)	USB2.0 High Speed	
	最大供給電流	DC5V = 1A×1 系統	
	ファイルシステム	FAT16/FAT32/NTFS/exFAT	
SD カード部	対応 SD	SD/SDHC/SDXC	
	ファイルシステム	FAT16/FAT32/exFAT	
ディスク部	信号方式	NTSC	
	対応ディスク (8cmCD 非対応)	DVD-Video, DVD-VR(CPRM)、DVD±R/±RW/±R DL CD-DA, CD-R/RW SACD (CD LAYER ONLY)	
	リージョン No	2	
	サンプリング周波数	44.1/48/96kHz	
	量子化ビット数	16/20/24bit (直線)	

メディア対応	ディスク	AUDIO	MP3/WMA/AAC/WAV/FLAC/Vorbis				
	USB/SD	AUDIO	MP3/WMA/AAC/WAV/FLAC/Vorbis				
		VIDEO	MPEG-4 Video/ MPEG-4 AVC (H.264)/ WMV				
電源	電源電圧		14.4V (10.5V~16V)				
	最大消費電流		15A				
温度範囲	使用温度範囲		-10~+60℃				
寸法/質量	本体	外形寸法 (W×H×D)	178mm× 100mm× 158mm (突起物は除く)	197mm× 125mm× 182mm	206mm× 104mm× 174mm	180mm× 100mm× 183mm	
		埋込寸法 (W×H×D)	178mm× 100mm× 155mm	178mm×100mm×160mm			
		質量 (重さ)	2.2kg	2.4kg	2.3kg	2.2kg	
	パネル部	外形寸法 (W×H×D)	225mm × 137mm × 22mm (突起物は除く)	-	-	-	
		質量 (重さ)	1.0kg	-	-	-	
	GPS アンテナ	外形寸法 (W×H×D)	36mm×12.8mm×33mm				
		ケーブル長	3.5m				
		質量 (重さ)	84g				
	地デジアンテナ (付属品)	アンテナ形状		フィルム型			
ケーブル長		4.0m					
エレメント外形寸法		117.5mm×86mm					
質量 (重さ)		約40g (1本あたり、ケーブル含む)					
付属品		GPSアンテナ、Bluetooth®用マイク、テレビアンテナエレメント、 テレビアンテナケーブル、電源ケーブル、ネジ類セット、 取扱/取付説明書					

※11：外部機器をHDMI接続する場合は、「KNA-20HC」（別売）が必要です。

※12：ナビ連携型ドライブレコーダー「DRV-MN940B」、外部モニターを接続する場合は、「KNA-17AV」（別売）が必要です。

※13：ナビ連携型ドライブレコーダー、ETCユニット、ステアリングリモコンを接続する場合に使用する端子です。（付属ケーブルを使用）

※14：USBデバイスの接続には「KNA-22USB」（別売）が必要です。

#### 【対応 iPod / iPhone について】

本機でコントロールできる iPod / iPhone は、以下の通りです。

iPhone 13 Pro Max、iPhone 13 Pro、iPhone 13、iPhone 13 mini、iPhone SE (3rd generation)、iPhone 12 Pro Max、iPhone 12 Pro、iPhone 12、iPhone 12 mini、iPhone SE (2nd generation)、iPhone 11 Pro Max、iPhone 11 Pro、iPhone 11、iPhone XS Max、iPhone XS、iPhone XR、iPhone X、iPhone 8 Plus、iPhone 8、iPhone 7 Plus、iPhone 7、iPod touch (7th generation)

#### 【iPod / iPhone 接続ケーブルについて】

本機に iPod/iPhone を USB 接続するときは、USB 接続ケーブル「KNA-22USB」（別売）が必要です。

<商標について>

●「Hi-Res AUDIO」ロゴは、(社)日本オーディオ協会の登録商標です。●iPhone および iPod は、著作権のないマテリアル、または法的に複製・再生を許諾されたマテリアルを個人が私的に複製・再生するために使用許諾されるものです。著作権の侵害は法律上禁止されています。●“Made for iPod”、“Made for iPhone”とは、それぞれ iPhone、iPod 専用で接続するよう設計され、アップルが定める性能基準を満たしているとデベロッパによって認定された電子アクセサリであることを示します。アップルは、本製品の機能および安全および規格への適合について一切の責任を負いません。このアクセサリを iPhone、iPod で使用すると、無線性能に影響することがありますので、ご注意ください。●IOS は、Cisco の米国およびその他の国における商標または登録商標であり、ライセンスに基づき使用されています。●iPhone、iPod、iPod nano、iPod touch、Lightning は、米国および他の国々で登録された Apple Inc.の商標です。iPhone の商標は、アイホン株式会社のライセンスに基づき使用されています。●「Microsoft」、「Windows」、「Windows Media™」、「WMA (Windows Media™ Audio)」、「WMV (Windows Media™ Video)」は、米国 Microsoft Corporation の米国およびその他の国や地域における登録商標または商標です。●「Android™」および「Android™ ロゴ」「Android Auto™」、「Google Play™」は、Google Inc.の商標または登録商標です。●「SD メモリーカード」「SDHC メモリーカード」「SDXC メモリーカード」「miniSD™」「microSD™」「microSDHC™」「microSDXC™」ロゴは SD-3C LLC の商標です。●Bluetooth®とそのロゴマークは、Bluetooth SIG,Inc.の登録商標で、株式会社 JVC ケンウッドはライセンスを受けて使用しています。●HDMI と HDMI High-Definition Multimedia Interface という用語、および HDMI ロゴは、HDMI Licensing,LLC の米国その他の国々における商標または登録商標です。●ETC、ETC2.0、DSRC は、一般財団法人 ITS サービス高度化機構の登録商標です。●ITS スポットは、国土交通省の登録商標です。●VICS および VICS WIDE は一般財団法人道路交通情報通信システムセンターの登録商標です。●みちびきは、準天頂衛星システムサービス株式会社の登録商標です。●本製品には、株式会社フットレックの音声認識技術「vGate (ブイゲート)」を使用しています。「vGate」は、株式会社フットレックの登録商標です。●本商品には、日本電気株式会社のフォント「FontAvenue」を使用しています。●本ソフトウェアは、株式会社日立製作所の音声合成技術を使用しています。「Ruby Talk」は株式会社日立ソリューションズ・テクノロジーの登録商標です。●本商品には、株式会社コピキタス AI コーポレーションの 起動ソリューション「Ubiquitous QuickBoot™」を搭載しております。「Ubiquitous QuickBoot™」は、株式会社コピキタス AI コーポレーションの商標です。Copyright 2022 Ubiquitous AI Corporation. All rights reserved.●「タウンページ」は、NTT 東日本および NTT 西日本の登録商標です。●日本語変換は、オムロンソフトウェア(株)の compact Wnn を使用しています。compact Wnn® OMRON SOFTWARE Co., Ltd. 2012-2017 All Rights Reserved.●NaviCon、マップコードは、株式会社デンソーの登録商標です。●「MapFan」はジオテクノロジーズ株式会社の登録商標です。●「彩速」「彩速ナビ」「S3 フォーマット (ロゴ)」「フロントフォーカス」「フライビューマップ」「ミラレコ」「案内先読みガイド」「広感度地デジチューナー (ロゴ)」「ミュージックパスブースト」「ここです案内」「高測 3 D ジャイロ」「KENWOOD Drive Info.(ロゴ)」「VOIPUT」「K2 TECHNOLOGY」「ジェットレスポンスエンジンⅢ」「パッセンジャースリープ」「フロントフォーカス」「マイビューセッティング」「オーガニック GUI」「スマート連携」「3D スライダー」「スマートカラー」は株式会社 JVC ケンウッドの商標または登録商標です。●Gracenote および Gracenote ロゴとロゴタイプは、米国およびその他の国における Gracenote Inc. の登録商標または商標です。●その他、記載されている会社名、製品名は各社の商標および登録商標です。



<「MDV-S810F」>



<「MDV-S810L」>



<「MDV-S710W」>



<「MDV-S710」>

本件に関するお問い合わせ先

【報道関係窓口】株式会社 JVCケンウッド 企業コミュニケーション部 広報・IR グループ  
 TEL : 045-444-5310 〒221-0022 神奈川県横浜市神奈川区守屋町三丁目 12 番地  
 【お客様窓口】JVC ケンウッドカスタマーサポートセンター  
 TEL : 0120-2727-87 (固定電話からはフリーダイヤル) /  
 0570-010-114 (携帯電話からはナビダイヤル) / 045-450-8950 (一部の IP 電話)

本資料の内容は発表時のものです。最新の情報と異なる場合がありますのでご了承ください。

www.jvckenwood.com